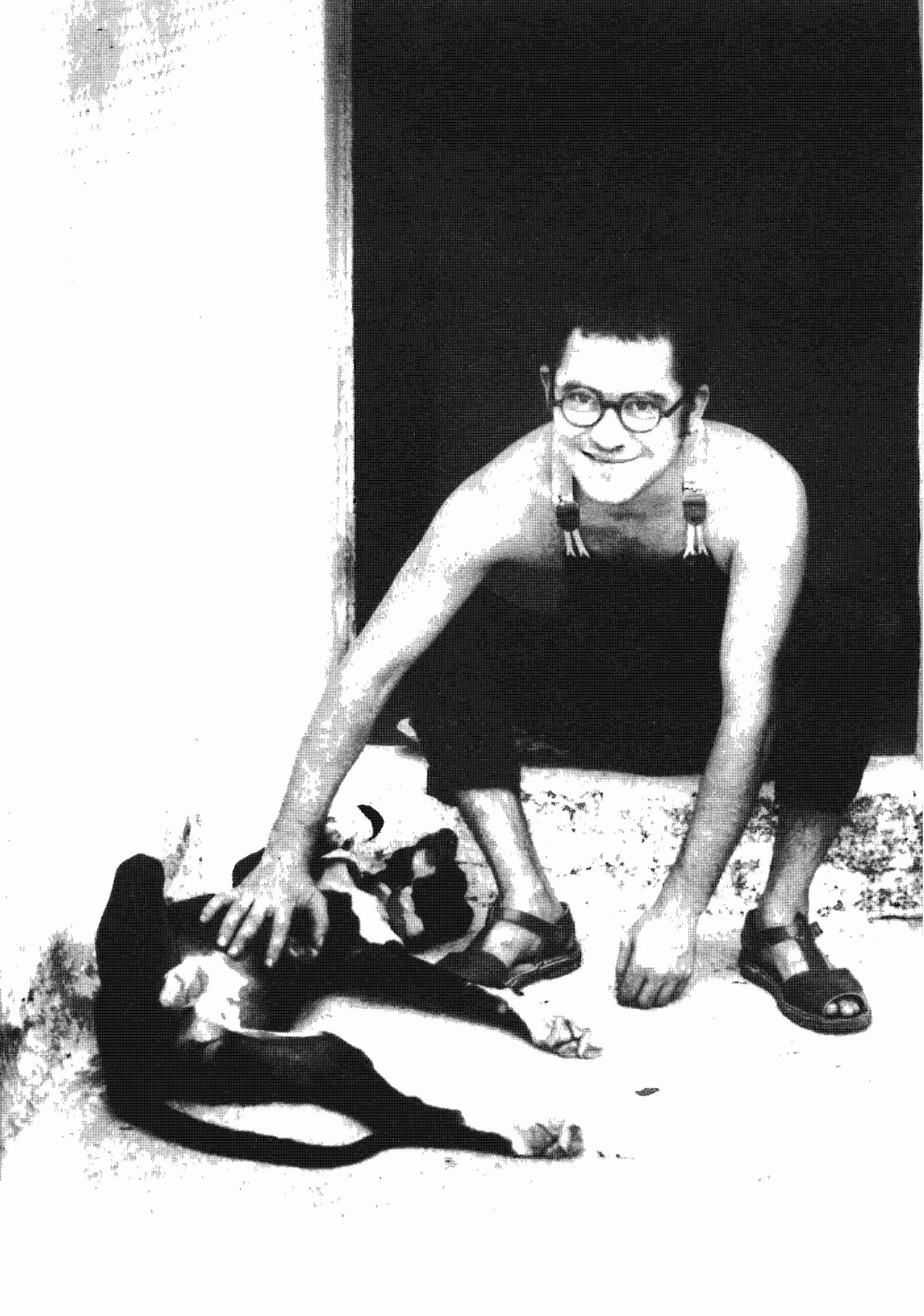


JAUME CANET

ESCULTURA



TORRE
DE SES PUNTES



DE FERROS, FLORS I PUNXES.

... for the roses.
Had the look of flowers that are looked at.
Four Quartets, T.S. Eliot.

Inexpugnables i obscures, les flors de *Jaume Canet* es drecen cap a l'espurneig de la mirada. La punyent candidesa d'una botànica perillosa i bella les ha fet arrelar a l'amarada entranya d'aquest *Jujol* pueril i felanitxer que s'embriaga amb el nèctar etílic, degotadís i recòndit de la inspiració immediata.

Corbades i tenaces com les potes d'una aranya, les llargues arrels d'aquestes flors es fiquen -porugues- dins el seu ventre, fan lloc entre el fetge i l'estómac, empenyen els ronyons i li foraden els lleus, xuclant el suc calent de les seves venes tuberoses, mentre les tiges s'engruixen i brosten, rebenten de capolls i fulles tallants, plenes de foscor i rugoses com un metall en brut... En *Canet* peixeix aquestes flors; és com aquell *Prometeu* de l'antiga i grega història: alimenta amb la seva carn la dèria rapinyaire i emplomada que el mena a copejar el ferro -pica que picaràs-, a tensor la planxa, a escalfar, amb l'alè del foc, els metalls malleables per fer-los xisclar després dins la fredor de l'aigua -talment el ferrer del poble sense nom de *Mercè Rodoreda*. Bada la

boca i una gota blava de reina li cau a dintre, intensament amarga, espúria. Aleshores tiba els llavis, sabedor de la impudícia de les plantes a mostrar el sexe ben' ufà. Un esbart filós d'estams escambuixats capcineja una estona i vessa un polsim de pol·len tan blanc i dens com la calitja; ell s'adormirà incuriós amb els poemes de *Catul* damunt la panxa, falsament engabiats per l'ombra engrandida dels estams damunt la paret crullada. Viu com *Zaratustra*: sense Déu i envoltat d'animals que l'adoren, dins la llobregor de la calç pairal d'una vella casa mallorquina, entre parracs, ampolles, flors de plàstic i rampolina, nus d'home anònim i autoretrats de *Molinier*, un "pick-up" polsós, "baies grogues i vermelles, penjolls de raïm, poms de rosa, herbes aromàtiques i pinyes". Allí neixen aquestes flors misterioses, dins el seu cau vetust, a qualsevol hora del dia o de la nit. Dins el seu jardí ja no podem arribar a destriar allò que és cert d'allò que és fals; tot sembla compost amb la boja cura del desordre i per la mà amatent d'un artista orat, decadent o modernista. Flors de debò i flors de mentida es cargolen alhora, estiren les bràctees, s'obren cap a fora i donen tot el pes d'una màgia tosca i primitiva que primer ha niat en el cervell rebregat d'aquest demiürg ardent. Mentrestant, a fora, el poble s'atabala amb la vida o s'endormisca... I encara que semblin ertes o estàtiques, aquestes flors tremolen com les flames, estimen l'escalf dels ulls i el tacte agosarat, miren de trinçar l'aire amb la corolla irada, amb els pètals dolguts, amb els pistils pubescents i fellons, amb l'agressivitat del calze que s'esqueixa en cada sèpal... Llavors En Jaume, amb circells al front, ens convida a un àpat de melons ennegrits, de sardines fumejants, de metàl·lics pagells, de pebrots lluents, de popots que encara es belluguen i es retorcen, de vi negre extenuant que rellisca damunt la taula -també de ferro i sorollosa-, i ens fa esbotzar de riure com si fos un nan xerraire de *Velázquez* o crida amb la veu ronca com un *Bacus* enfollit i caravaggià, estès damunt la cadira que l'empara, exhaust i maliciós... Perquè En Jaume -com el *Genet* més descarat- té el do d'ensinistrar els homes i les feres.

Arnau Pons

Barcelona, novembre de 1992

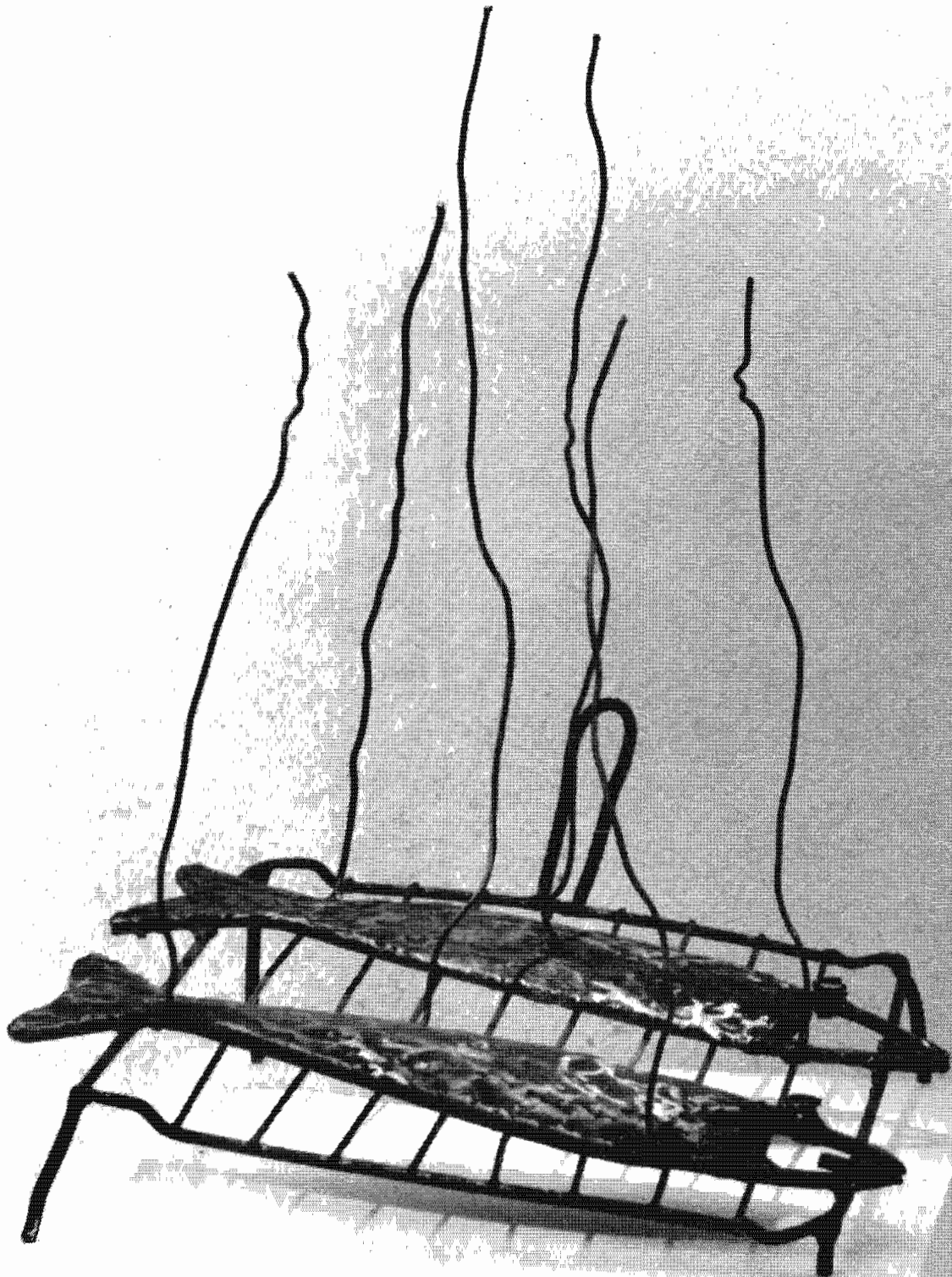


MELO
15 x 25 x 17cm.
Ferro

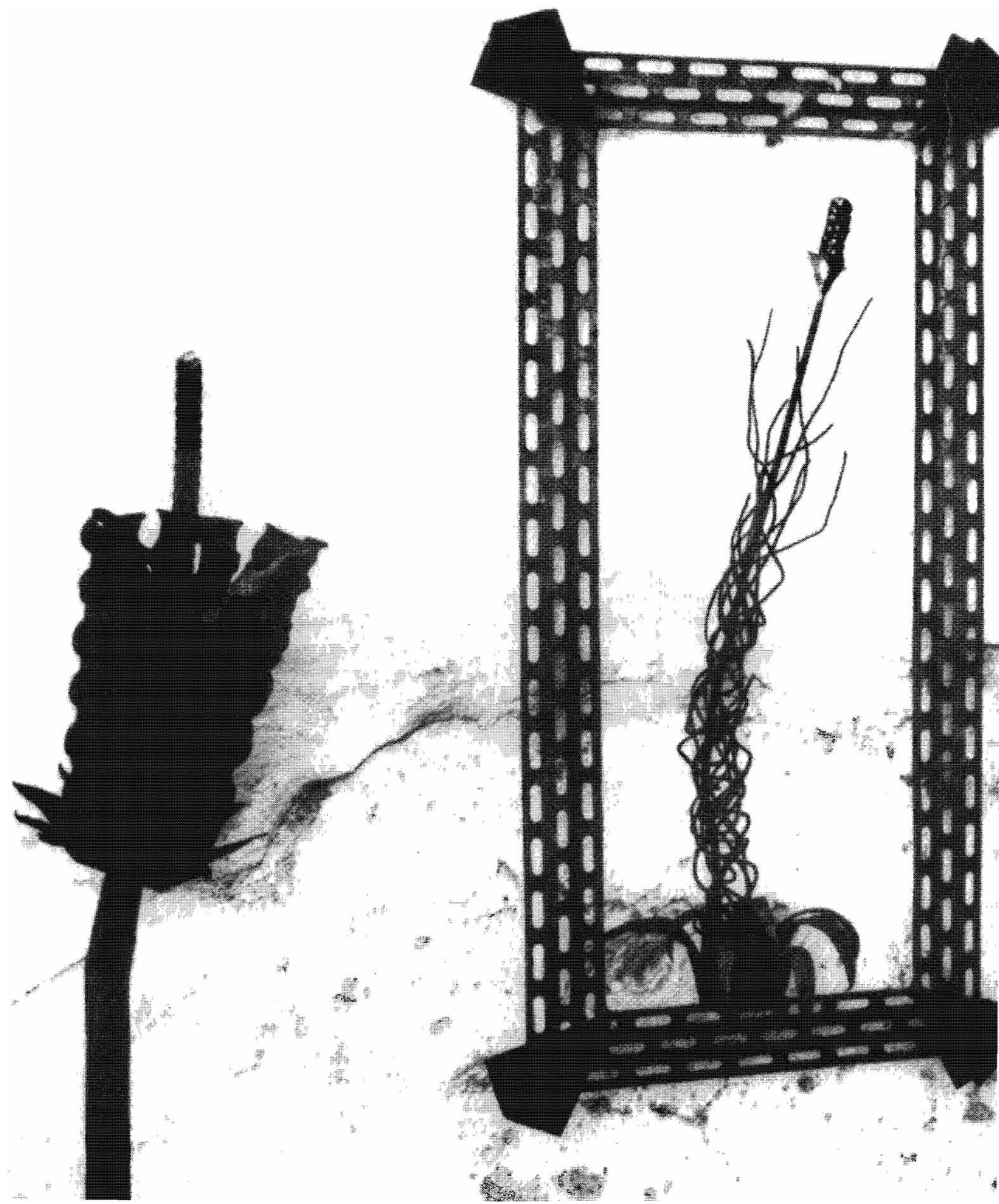




TAULA
45 x 120 Ø cm.
Ferro

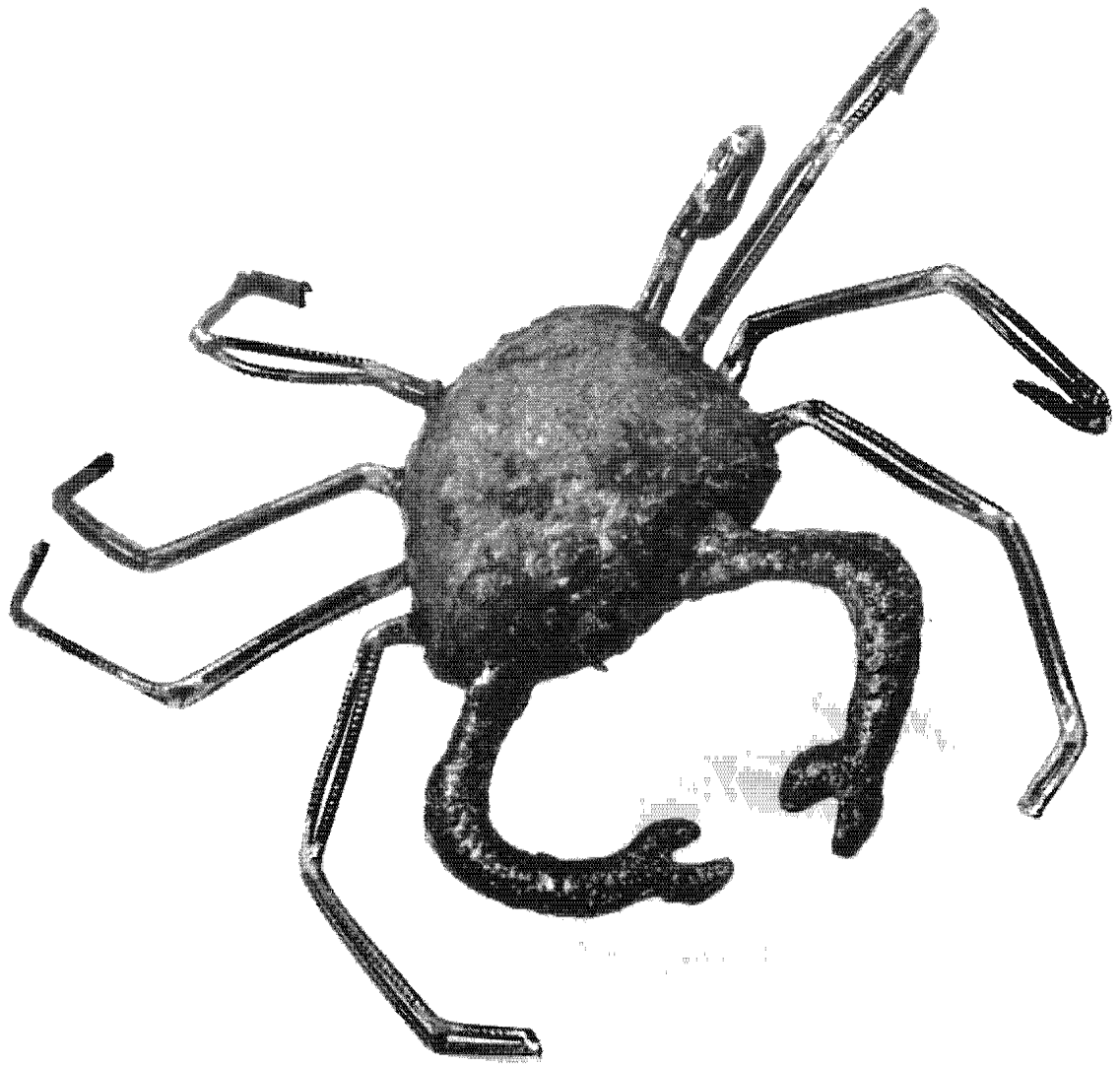


GRAELLADA
45 X 35 X 47 cm.
Ferro





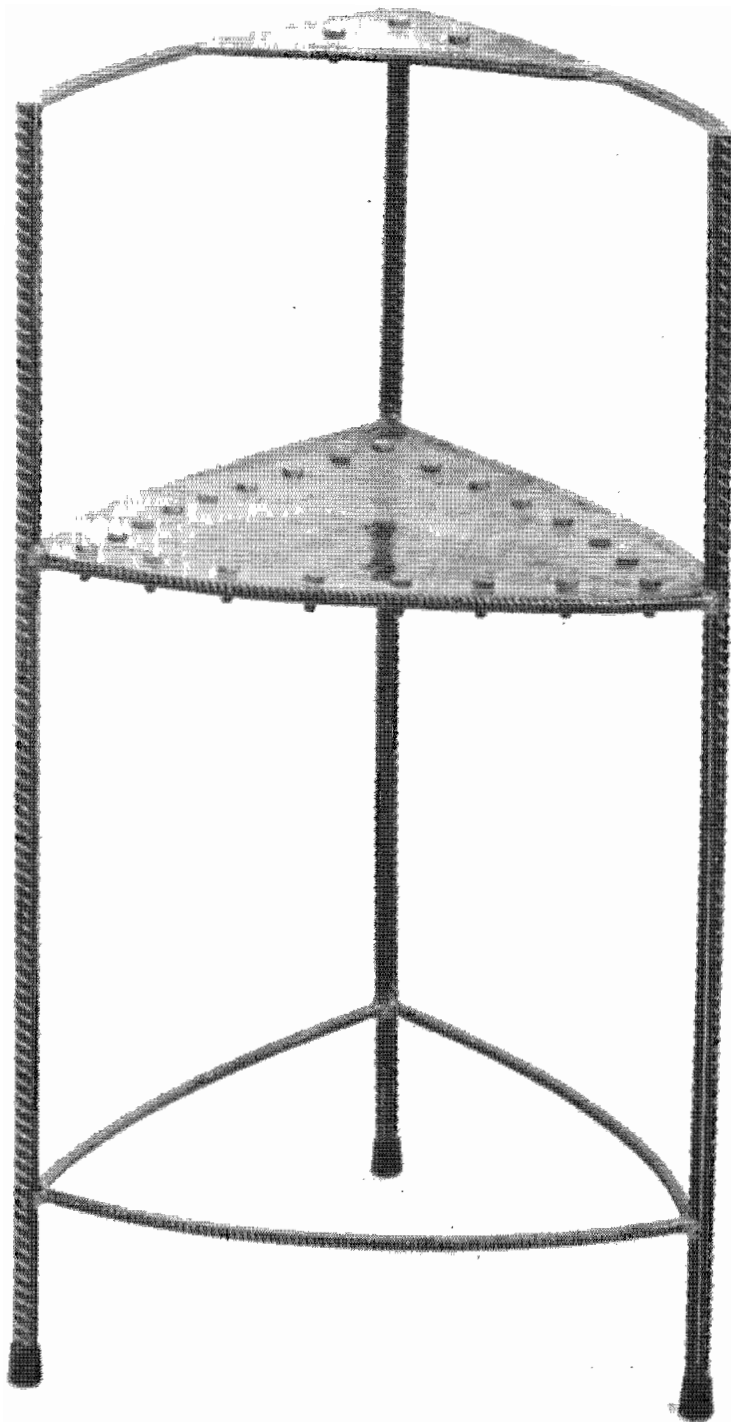




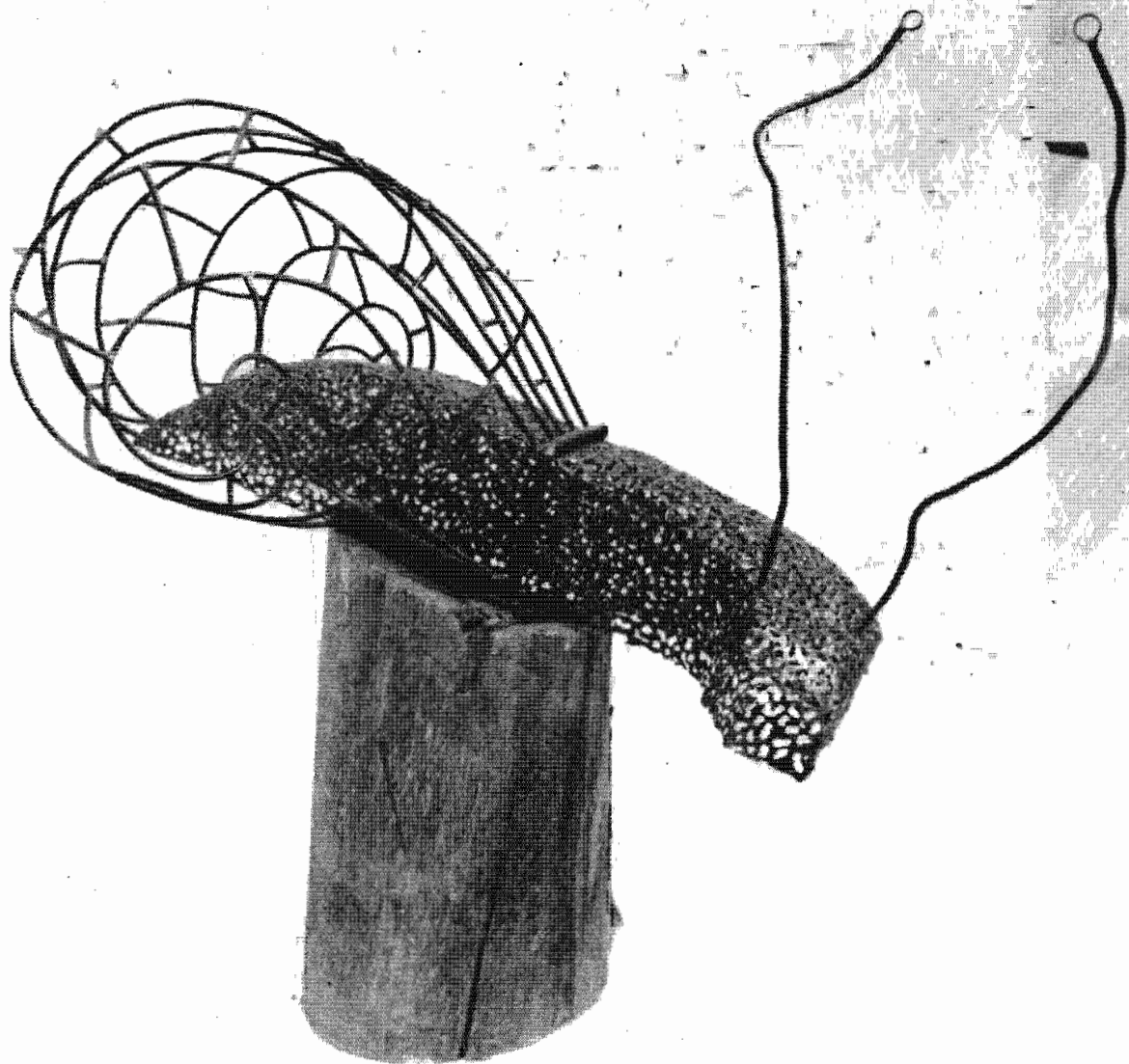
CRANC
13 x 54 x 44 cm.
Ferro



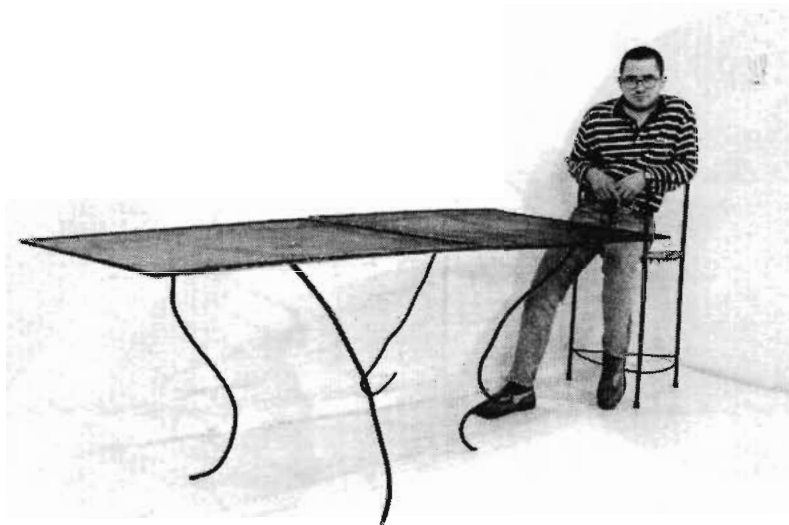
CADIRA CROISSANT
76 X 58 X 40 cm.
Ferro



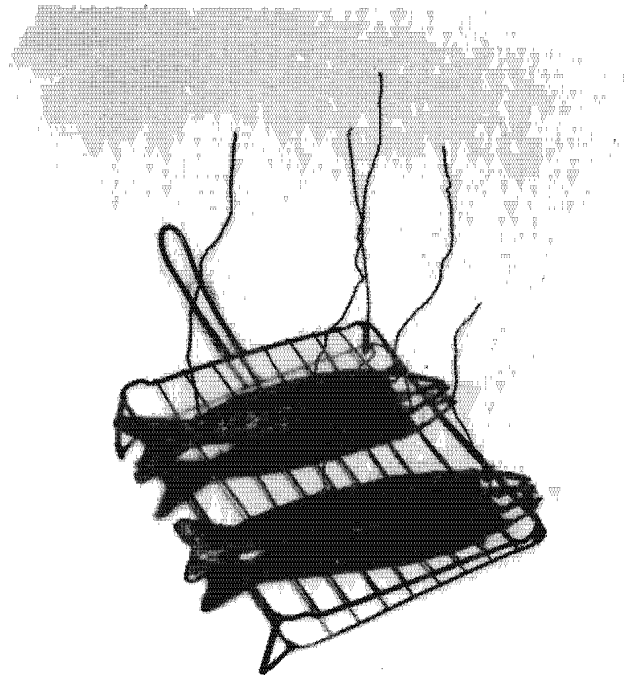
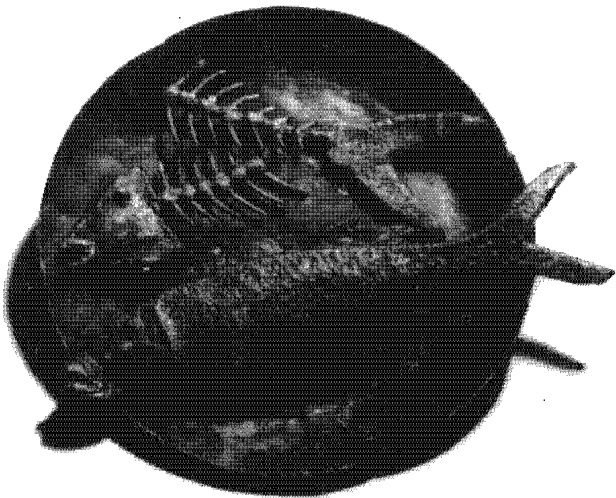
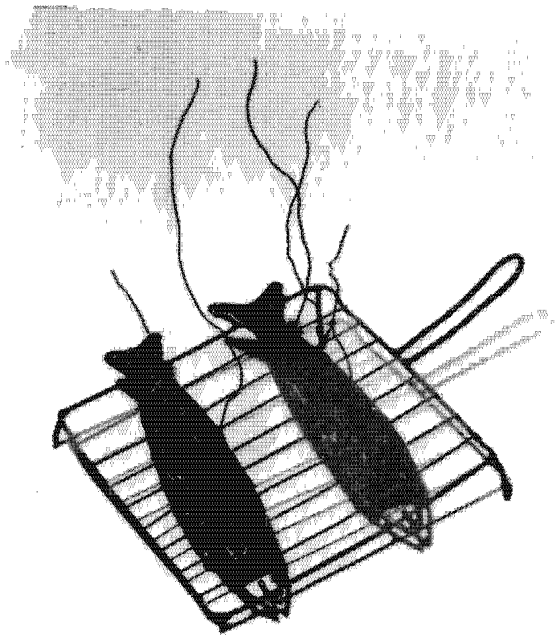
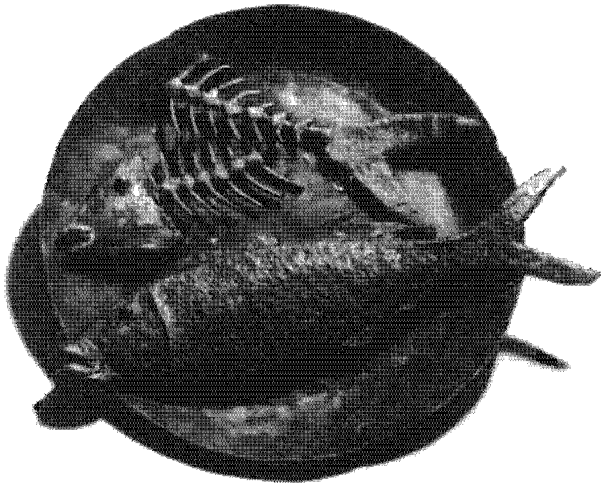
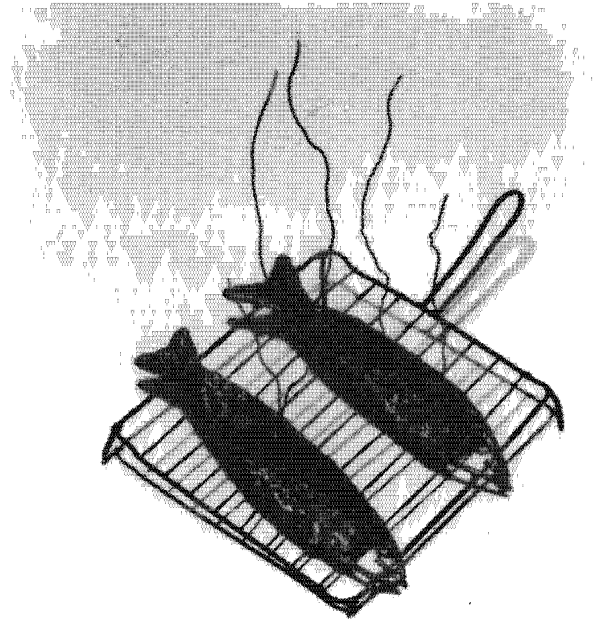
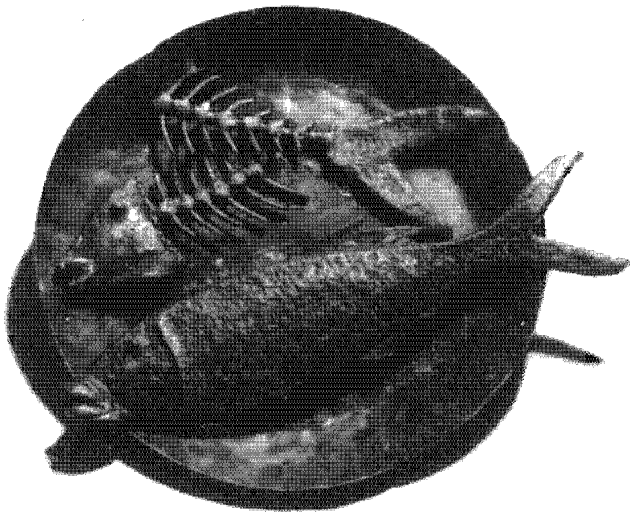
CADIRA
88 x 45 x 45 cm.
Ferro

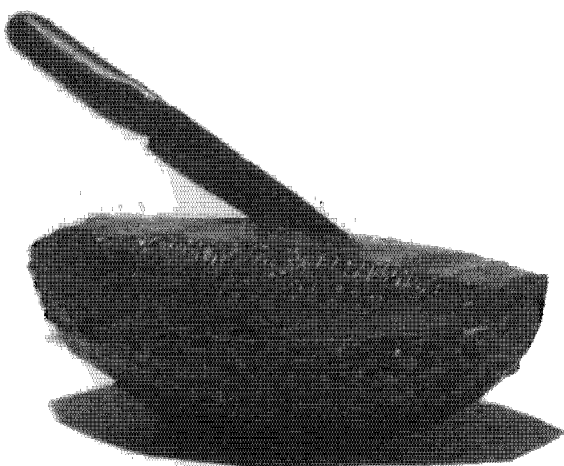
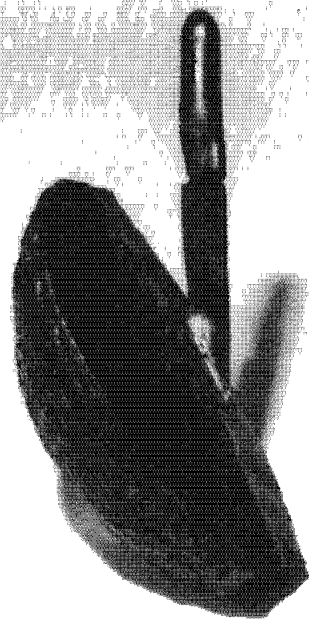
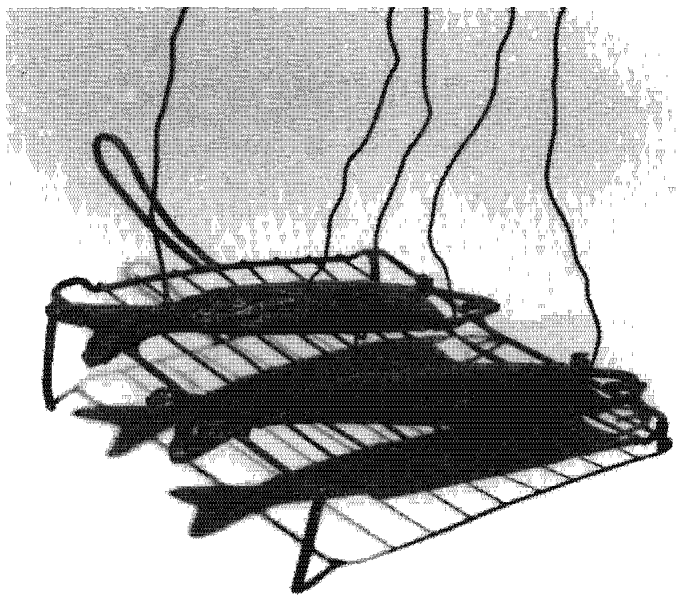


BOQUER
50 X 120 X 90 cm.
Ferro



Jaume Canet Adrover
Felanitx (Mallorca), 1966





DEL 5 AL 23 DE DISEMBRE DE 1992

Inauguració: Dissabte 5 de desembre, a les 20 hores.

Visites: diàriament, de les 19 a les 21 hores.

Text: Arnau Pons, 1992
Fotografies: Marie Brouchet, Carles Mitjà, Quim Serrano, Maria Antònia Martí
Disseny i Impressió: Gràfiques Muntaner.
Dep. Legal: PM 1267-1992



CONSELL INSULAR
DE MALLORCA



AJUNTAMENT
DE MANACOR

DIRECCIÓ GENERAL DE CULTURA

CONSELLERIA DE CULTURA, EDUCACIÓ I ESPORTS
GOVERN BALEAR